

KLAMRY WYCIĄGOWE

1. KLAMRA WYCIĄGOWA TYP KIRSCHNER II

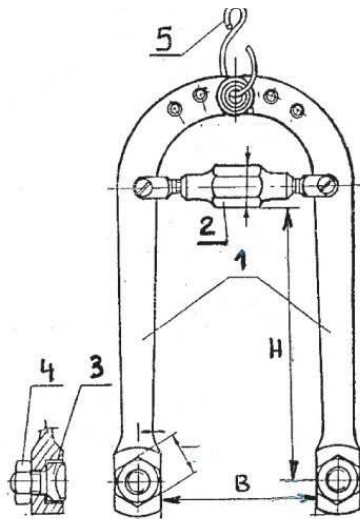
PRZEZNACZENIE – służy do wyciągowego leczenia złamań kości kończyn z zastosowaniem drutów (grotów) Kirschnera o średnicach od 1,0 do 2,4 mm. Zróżnicowany asortyment umożliwia lepsze dopasowanie klamry do pacjenta.

ASORTYMENT – obejmuje trzy rozmiary scharakteryzowane szerokością wewnętrzną klamry (prześwitem, wymiar B) przy równoległym ustawieniu jej ramion:

- Rozmiar I B=57 mm **KW 609**, KW 610, **KW 611**, KW 611.5
- Rozmiar II B=82 mm KW 612, **KW 613**
- Rozmiar III B=100mm **KW 614**, KW 616, **KW 617**

Drukiem pogrubionym oznaczono klamry standardowe.

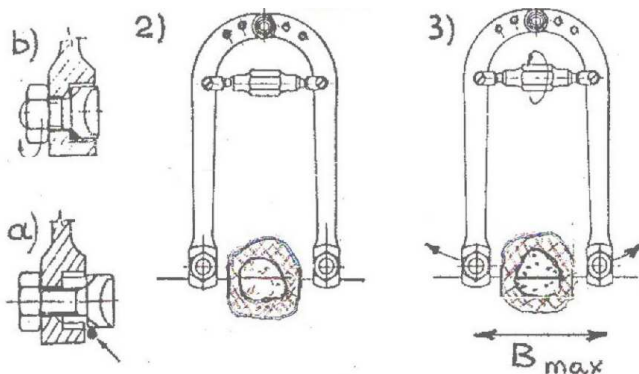
W symbolu KW 6....**liczba po 6 jest wymiarem H w cm**. Np. KW 611 oznacza, że wolna przestrzeń pomiędzy drutem Kirschnera a pokrętkiem klamry wynosi 11cm.



Drugim charakterystycznym parametrem klamry jest jej rozwarcie maksymalne B_{max}. Dla poszczególnych klamer wynosi ono:

KW 609	125mm
KW 610	130 mm
KW 611	135 mm
KW 611.5	140 mm
KW 612	160 mm
KW 613	165 mm
KW 614	175 mm
KW 616	190 mm
KW 617	200 mm

BUDOWA – dwa połączone osiowo ramiona (1), posiadające na swych końcach śrubę zaciskową (3) rozpierane są śrubowym mechanizmem naciągu drutu poprzez obrót pokrętkiem (2). Klamrę wykonano ze stali nierdzewnej. Może być sterylizowana wszystkimi sposobami. Klamrę zawieszają się na haku (5).



OBSŁUGA – kolejne czynności:

- 1) założyć drut w odłam kostny
- 2) założyć klamrę poprzez
 - a) wsunięcie drutu pomiędzy śruby zaciskowe (3) a gniazda w końcówkach ramion (1)
 - b) zakręcenie nakrętek (4) i zaciśnięcie drutu w gniazdach
- 3) napiąć drut obracając pokrętkiem (2)



otwory do
zawieszenia na
haku

wyjściowe, ułożenie ramion klamry Kirschner II
maksymalne

minimalne



KW 609

KW 611

KW 613

KW 617

KW 611.5

KW 613

3. KLAMRA WYCIĄGOWA TYP KIRSCHNER III

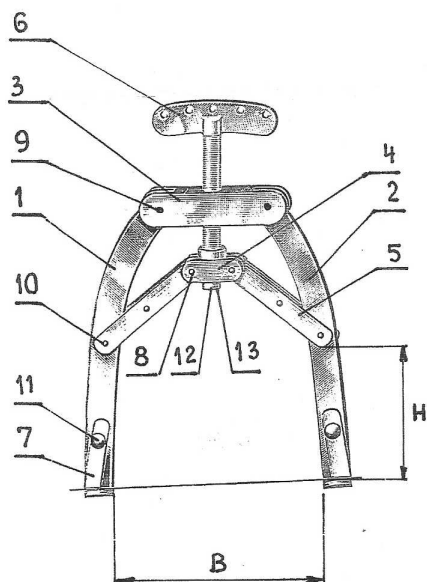
PRZEZNACZENIE – służy do wyciągowego leczenia złamań kości kończyn z zastosowaniem drutów (grotów) Kirschnera o średnicach od 1,0 do 2,4 mm. Zróżnicowany asortyment umożliwia lepsze dopasowanie klamry do pacjenta.

ASORTYMENT – obejmuje cztery rozmiary scharakteryzowane wysokością wewnętrzną klamry (przestrzeń pomiędzy drutem Kirschnera a poprzeczką klamry wymiar H) przy maksymalnym rozstawie jej ramion:

- Rozmiar I H=100 mm **KW 709**
- Rozmiar II H=110 mm KW 710, **KW 711**
- Rozmiar III H=120 mm KW 713, **KW 714**
- Rozmiar IV H=130 mm **KW 716, KW 718, KW 720**

Drukiem pogrubionym oznaczono klamry standardowe.

W symbolu KW 7....**liczba po 7 jest wymiarem Bmax w cm.** Np. KW 713 oznacza, że prześwit, przy maksymalnym rozstawie jej ramion wynosi 13cm.

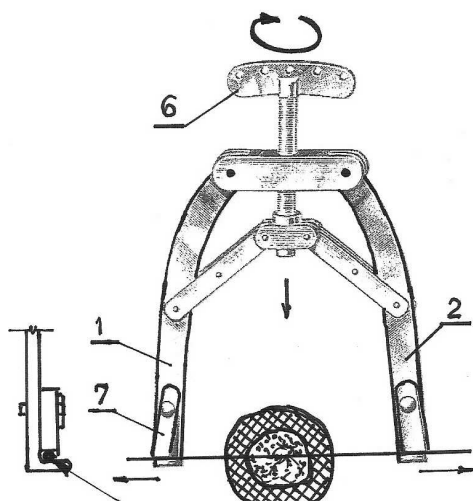


Dla poszczególnych klamer wynosi ono:

KW 709	90 mm
KW 710	98 mm
KW 711	115 mm
KW 713	130 mm
KW 714	145 mm
KW 716	160 mm
KW 718	180 mm
KW 720	200 mm

BUDOWA – dwa ramiona (1 i 2), połączone bolcami (9) z poprzeczką(3) posiadają na swych końcach wiszące szczęki (7) rozpierane są śrubowym mechanizmem naciągu drutu (4, 5, 6, 12, 13) poprzez obrót pokrętłem (6).

Klamrę wykonano ze stali nierdzewnej. Może być sterylizowana wszystkimi sposobami. Klamrę zawiesza się na haku



OBSŁUGA – kolejne czynności:

- 1) założyć drut w odłam kostny
- 2) założyć klamrę wsuwając drut pomiędzy szczęki (7) a oporową ściankę ramion (1, 2)
- 3) napiąć drut obracając pokrętłem (6) mechanizmu napinającego i przytrzymując szczęki na drucie



ułożenie ramion klamry Kirschner III
równoległe



minimalne

maksymalne